

LE SERVICE EVANGELISATION

Recherche des Laïcs en Mission Ecclésiale (LEME) en temps plein ou partiel, pour soutenir :

La catéchèse à tous les âges :

Vous serez à l'écoute des paroisses et doyennés pour recueillir leurs besoins, les conseiller et les guider. Vous les soutiendrez pour organiser des temps forts, des rencontres et mettre en place des formations. Dans cette dynamique, vous pourrez étudier et éventuellement concrétiser la mise en place de patronages et école de prières avec les paroisses qui le souhaitent.



La pastorale des ados :

Au sein d'une équipe, vous assurerez le soutien de quelques aumôneries, équipes de l'enseignements catholique et mouvements d'éducation des jeunes (tels que le scoutisme) : formations des animateurs, propositions pour les ados, les parents, soutien et participation à l'organisation d'évènements...

Dans cette dynamique, vous pourriez soutenir et aider les paroisses qui le voudraient à mettre en place des propositions type « patronages » et école de prières. En lien avec la personne en charge du catéchuménat, vous participerez au catéchuménat des adolescents.

Le catéchuménat :

Vous soutiendrez les acteurs de terrain au sein de paroisses et doyennés, et principalement les accompagnateurs de catéchumènes pour l'accueil, la préparation et le discernement des catéchumènes, dans le respect du rituel de l'initiation chrétienne des adultes. Vous travaillerez de concert avec les membres de la pastorale des ados et de la famille (mariage).



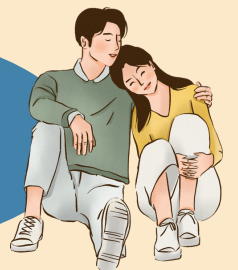
La formation :

A l'écoute des besoins exprimés par le terrain, vous proposerez, construirez et piloterez des formations. Vous interviendrez notamment sur "Ecouter et Accueillir à la suite du Christ", mais également sur la formation relative à l'envoi missionnaire et la transformation pastorale (disciple missionnaire) et à celle sur l'annonce du Kérygme, l'évangélisation.



L'EARS :

L'éducation affective, relationnelle et sexuelle (EARS) peut se décliner à tous les âges : de la catéchèse à la préparation mariage ! Cette mission nécessite de travailler sur des projets, des formations, en équipe et de façon transverse, pour mieux répondre aux questions et besoins du terrain.



Vous souhaitez participer à la transmission de la foi et vous avez la fibre missionnaire ? Vous avez des compétences en gestion de projet et animation d'équipe ?
Vous aimez travailler de façon transverse ?

Pour candidater (CV + lettre de motivation) ou pour toute question, contactez :
Lucie HUBSCH : recrutement@diocese-grenoble-vienne.fr

Conditions d'emploi : permis B exigé, disponibilités requises certains soirs et quelques week-ends. Parcours de formation (1 à 2j/mois) durant les 2 premières années.