



... Ouvrons les voies de la résurrection

L'itinéraire du temps de Carême parcouru en explorant les 5 essentiels (Prière, Formation, Fraternité, Service et Annonce du Christ), nous donne d'accueillir le Christ ressuscité. Nous admirons qu'au matin de Pâques, le Ressuscité ne s'adresse pas à une personne singulière, plutôt à une communauté de femmes d'abord, des disciples ensuite et au groupe des douze disciples avec Marie enfin. Quel renversement de tendance en tout ! Véritable leçon d'abaissement.

Engagé sur les chemins sinueux de la période pascale, les paroles réconfortantes du Christ ressuscité résonnent non seulement dans le cœur de chacun, mais aussi dans notre communauté, nos familles et notre monde qui, de nos jours, aspirent profondément à la paix.

Les sentiers spirituels des 5 essentiels, tenant compte des expériences fondamentales de la vie humaine, des signes de la nature, des gestes du travail, des faits de la vie quotidienne, transcendent toute compréhension humaine et dynamisent la transformation pastorale de notre communauté.

En nous inscrivant dans cette réalité de Pâques, nous désirons reconnaître les deux visages de l'Eglise : l'Eglise sujet et l'Eglise objet pour vivre dans une communauté ressuscitée.

L'Eglise sujet, nous fait re-découvrir l'homme, centre de toute la création et tout le soin pastoral qu'elle implique pour sa valorisation. Cette Eglise trouve sa source et se construit dans la réalité familiale, car c'est à la famille de nous évangéliser et de nous aider à accomplir la mission que le Christ nous confie. Cette Eglise est représentée par les mouvements et les services que nous formons.

L'Eglise objet regroupe tout le patrimoine que nous avons. Pour construire cette Eglise, nous avons à mettre en valeur la contribution de tous (talents et compétences, savoir faire et savoir être, ainsi que le savoir faire faire)

Puissions-nous inventer les chemins de la paix, de la compassion, du pardon.... et de l'amour. Nous ne pouvons plus vivre comme avant.

† P. Aymar Gildas MALELA NGOMA



*Seigneur, tu es ressuscité d'entre les morts, Alléluia !
Tu as vaincu la mort pour moi et pour tous les hommes.
Tu fais de nous un peuple de vivants !
C'est la Pâque du Seigneur, c'est le jour de la résurrection
et le commencement de la vraie vie.
Permetts à tous les baptisés d'éclater de lumière et de joie aujourd'hui !
En ce matin de Pâques, unis par la prière à tous mes frères,
je te confie ton Eglise et l'ensemble des hommes. Amen.*

LES VOIX / VOIES DE COMMUNICATION DE L'EP

L'équipe paroissiale (EP), réunie par le curé, comprend les vicaires et plusieurs fidèles laïcs. Elle a pour rôle de conseiller et d'accompagner le curé en coresponsabilité dans les décisions et orientations à prendre pour la paroisse. Ses membres sont nommés pour un mandat de 3 ans renouvelable et reçoivent du vicaire général, au nom de l'évêque, leur lettre de mission. (Cf : charte des paroisses : www.diocese-grenoble.fr)

L'équipe paroissiale se réunit 3 heures toutes les 2 semaines pour traiter des affaires courantes de toute la paroisse. Elle supervise l'organisation des temps liturgiques, accompagne les projets et les mouvements, organise les rencontres avec les paroissiens et toutes les instances pour remonter et descendre les informations, pour discerner, décider des orientations et donner le cap paroissial.

Le curé et son équipe communiquent auprès des paroissiens et en dehors de la paroisse : diocèse, paroisses voisines du doyenné et tous les habitants et instances de la zone géographique. Vaste tâche ! Pour ce faire, il existe un certain nombre de moyens qu'il est bon de rappeler. Ces moyens sont actifs, complémentaires et évolutifs. Nous avons conscience de la perfectibilité de l'existant et nous y travaillons, nous sollicitons votre bienveillance et votre pardon pour les imperfections !

Voici un tableau récapitulatif qui devrait nous aider à mieux communiquer.

Canal	Lieu	Fréquence	Contenu	Pour Qui
Newsletter	Envoyée par le secrétariat tous les vendredis – Vérifiez vos spams !	1/semaine	Toutes les informations sur l'organisation de la paroisse, agenda, contacts, évènements, articles	Paroissiens qui en ont fait la demande et contacts
Site	https://www.diocese-grenoble-vienne.fr/stmatthieueynard.html	365/365 jours	Toutes les informations sur l'organisation de la paroisse, agenda, contacts, évènements, articles	Tous
Facebook	https://www.facebook.com/stmatthieueynard/	365/365 jours	Informations sur l'organisation de la paroisse, agenda, contacts, évènements, articles	Tous
Mails	Envoyés par le secrétariat en fonction d'évènements particuliers.	occasionnelle	Informations ponctuelles, demandes spécifiques de la paroisse vers les paroissiens	Fichiers internes
Guide des activités	Dans les églises, à la maison paroissiale, sur le site, lors des forums	1/an	Répertoire de toutes les instances et mouvements	Tous
Panneaux d'affichage	Dans toutes les églises de la paroisse	365/365 jours	À l'entrée des églises, informations sur le diocèse, la paroisse, le clocher. Contacts paroisse, mariage, baptême, funérailles	Tous
Banderoles extérieures	Églises de ND du Rosaire, ND de Plaine Fleurie, Ste Thérèse	4/an	Messages à la vue de tous (habitants, passants...) Interpeller, évangéliser, donner envie de pousser la porte	Tous
Petit St Eynard	A la maison paroissiale, dans toutes les églises de la paroisse, sur le site et la Newsletter	1/mois	Informations du mois : évènements, organisations, horaires des messes...	Paroissiens et visiteurs
Magazine St Eynard	Distribué dans les boîtes aux lettres, à disposition dans toutes les églises de la paroisse et sur le site	4/an	Suivant les temps liturgiques, articles, prières, réflexions, informations	Tous
CPP	Maison paroissiale	2/an	Réunion des mouvements et équipes d'animation. Écoute, partage, identification des projets à mener	Mouvements paroissiaux
Annonces Feuilles de messe	Écrites en fin de feuilles de messe	1/semaine	Informations pour la semaine à venir, annonce d'évènements, demande d'aide pour des actions paroissiales	Paroissiens et visiteurs
Annonces messes	Annoncées à l'oral en fin de célébrations	1/semaine	Informations pour la semaine à venir, annonce d'évènements, demande d'aide pour des actions paroissiales	Paroissiens et visiteurs
Boîtes mails paroisse	Mail du secrétariat : stmatthieu@diocese38.fr Mail de l'EP : ep@stmatthieueynard-paroisse38.fr	365/365 jours	Pour joindre le secrétariat, les prêtres, les membres de l'équipe paroissiale (EP)	Tous

UNE COMMUNAUTÉ PRIANTE

Adoration à St Victor : vendredi 5 avril de 7h à 18h

Adoration pour les vocations : vendredi 12 avril à 17h (chapelle NDPF)

Adoration mission thérésienne : mercredi 10 avril 10h45-11h45 à St Jean Bosco

Assise silencieuse-Méditation : tous les lundis à 18h (06 77 19 28 40)

Chapelet à St Victor : chaque lundi à 11h30, mardi à 15h et 1er samedi du mois à 8h (Fatima)

UNE COMMUNAUTÉ OUVERTE AU MONDE

Grenier scout : samedi 6 avril 14h-17h (9 av de la Paix Corenc)

Concert : samedi 6 avril à 20h30 à ND Plaine Fleurie par l'ensemble vocal de Gières au bénéfice de 'Espoir Isère contre le cancer' (tarif 15€)

Conférence "Faire vivre la démocratie, le courage de l'action, le sens spirituel dans l'engagement " : mercredi 3 avril à 20h30 au centre St Marc (Grenoble)

avec Philippe Cardin, maire de Meylan et Bernard Spindler, maire de la Tronche

Présentation du livre "La naissance du Christianisme" avec Philippe TAREL, auteur du livre et professeur agrégé au Lycée Champollion. Mardi 9 avril de 18h30 à 20h au CTM

Repas partagés : samedis 6 et 20 avril à 12h à NDPF, jeudi 11 avril à 12h15 à St Victor

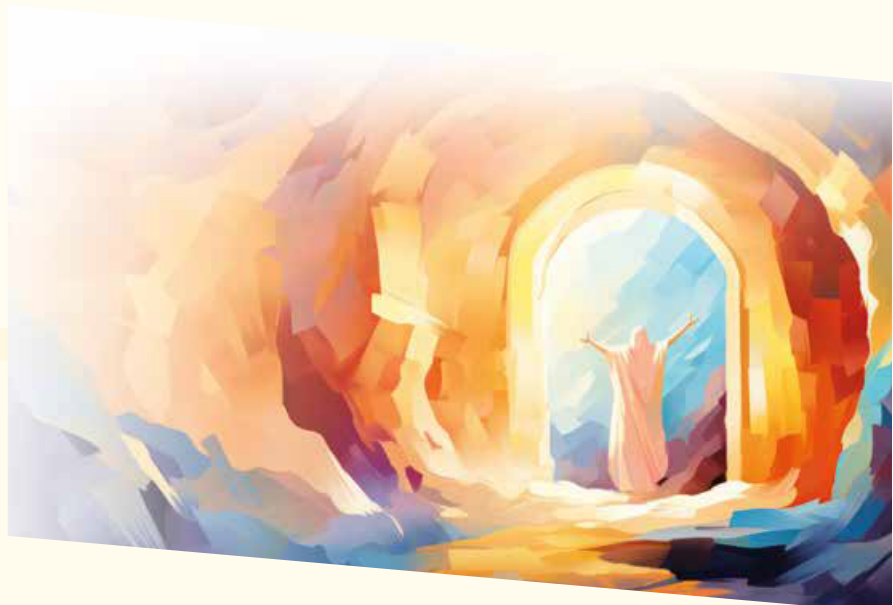
Groupe 30/50 ans : à 10h dans l'église ND du Rosaire

- 6 avril sur le thème : Transmettre (et/ou recevoir) la foi

- 5 mai : Relectures et projections pour l'acte 2 du groupe 30-50

Ino'Parole : tous les mardis de 12h15 à 13h15 - 6 place des Tuileaux - Meylan

Visite du cimetière ancien de la Tronche : samedi 20 avril à 14h30 par Caroline Roussel, historienne de l'art et guide conférencière (R.V. à l'entrée du cimetière – 27-29, Av. des maquis du Grésivaudan à La Tronche, Durée de la visite – 1h30, Tarif 8€). Inscription par mail à saint.roch.grenoble@gmail.com



LES MESSES DOMINICALES

	La Tronche		Meylan		Corenc		Le Sappey
	NDDR	St Ferjus	NDFP	St Victor	Ste Thérèse	St Pierre St Paul	St Michel
Samedi 30 mars	21h Veillée pascale au gymnase du Rondeau						
Dimanche 31	11h		9h30				18h30
Lundi 1 ^{er} avril				18h			
Samedi 6 avril					18h30		
Dimanche 7	11h*		9h30				
Samedi 13	18h30**						
Dimanche 14	11h			9h30			
Samedi 20		18h30					18h30
Dimanche 21	11h		9h30				
Samedi 27						18h30	
Dimanche 28	11h			9h30			

* Messe des familles ** Messe des Jeunes

LES MESSES EN SEMAINE

	Du mardi 2 au samedi 13 avril	Du mardi 16 au samedi 20 avril (Vacances scolaires)	Du mardi 23 au samedi 27 avril (Vacances scolaires)
Mardi	9h* ND Plaine Fleurie		
Mercredi	18h ND du Rosaire		18h ND du Rosaire
Judi	12h20 Ste Thérèse		
Vendredi	11h ND du Rosaire		
Samedi	8h30* St Victor		8h30* St Victor

* Messe suivie de l'adoration

CARNET DE FAMILLE

Baptêmes

Camille SPAGNOL et Albane KOCH (06/04 à St Victor), Pauline FACHE et Samuel GILLIO MARTINS (13/04 à Ste Thérèse), Edouard HAAG (27/04 à St Victor)

Nos peines

Micheline RAMUS, Garcia Manuel KIZAYAKANA, Josette GUIGNIER, Robert CHEVALIER, Jean FABER, Maryvonne BAUDO, Anne-Marie CROZE, Anne-Marie VADOT, Alix DELAUNEY, Georgette COURBET, Noël CROIX, Laurette FERAUD inhumés en février/mars. Nous les portons dans notre prière.

Contact funéraires : 07 86 40 35 43

Pour rencontrer le Père Jean-Baptiste ou le Père Aymar Gildas téléphonez au secrétariat.
Pour recevoir par mail les infos de la paroisse, envoyez un mail à stmatthieu@diocese38.fr

Maison paroissiale à ND du Rosaire
1 rue Jean de La Fontaine, 38700 La Tronche
Secrétariat mardi au vendredi 9h-12h / 14h-17h
tel : 04 76 54 55 31

Accueil à ND de Plaine Fleurie
Rue des peupliers, 38240 Meylan
Secrétariat lundi 14h-17h
tel : 04 76 90 50 66

Secrétariat fermé du 15 au 26 avril 2024 (vacances scolaires)

www.diocese-grenoble-vienne.fr/stmatthieueynard.html
Mail : stmatthieu@diocese38.fr

www.diocese-grenoble-vienne.fr/eynardjeunes.html
<https://www.facebook.com/stmatthieueynard>

ND du Rosaire : 1 rue La Fontaine, La Tronche
ND Plaine Fleurie : 1 rue des peupliers, Meylan
St Michel : Le bourg au Sappey

St Ferjus : Place de l'église, La Tronche
St Victor : 17 ch. de l'église, Meylan
Gymnase du Rondeau : 10 chemin Charles Pajon à Corenc

Ste Thérèse : 120 av de l'Eygala, Corenc
St Pierre St Paul : rue de l'église à Corenc Village
CTM : 15 Rue de la Carronnerie, Meylan